

## Тонер-картриджи (СРТ\*) CET141412/ CET141522/ CET141523/ CET141524

для использования в  
KONICA MINOLTA  
Bizhub 750i/C750i  
Bizhub AccurioPrint C750i

OEM: TN-714, TN-715K/C/M/Y

Превосходные характеристики,  
подтвержденные в строгих  
лабораторных испытаниях

- Ресурс равный OEM при более низкой цене
- Точно подобранный тип добавляемого в тонер носителя и его пропорция гарантируют полный ресурс девелопера в блоке проявки
- Полностью совместим с оригинальным тонером

для использования в  
DEVELOP:  
ineo+ 750i



Ресурс: 45000 страниц  
Вес тонера: К: 883г; С: 791г, М: 780г, Y: 771г

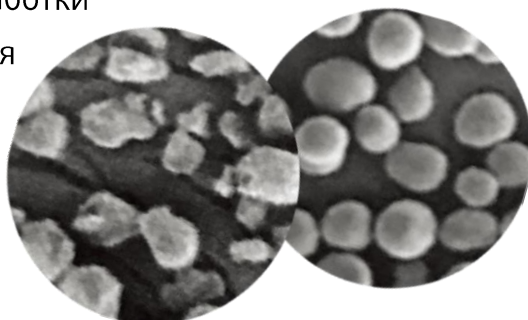
\*СРТ - с использованием химически изготовленного тонера

## Преимущества химически изготовленного тонера

Химически произведенные тонеры имеют маленькие частицы правильной и однородной формы с узким распределением размеров. Использование тонер-картриджей на основе химически произведенных тонеров позволяет получать:

- более высокое разрешение печати
- более высокую равномерность изображения
- меньшее абразивное воздействие тонера на компоненты машины
- отличный отпечаток с бумагой разной плотности и типами покрытий
- увеличение ресурса картриджа
- уменьшение количества отработки
- лучшее качество закрепления

Обычный "механический"  
тонер  
частицы неоднородной формы с  
широким распределением  
размеров



Химически изготовленный тонер  
Маленькие частицы правильной и  
однородной формы с узким  
распределением размеров