

## Тонер-картриджи (СРТ\*) CET141518/ CET141519 / CET141520/ CET141521

для использования в KONICA MINOLTA

AccurioPress C2060/2070

Bizhub PRESS C1060/1070

Bizhub PRESS C1070P/71hc

Bizhub PRO C1060L

ОЕМ: TN-619, TN-620

### Превосходные характеристики, подтвержденные в строгих лабораторных испытаниях

- Качество изображения, ресурс и закрепление эквивалентно оригиналу при более низкой цене
- Использование химически изготовленного тонера для максимального соответствия характеристикам оригинала
- Для обеспечения полноценного функционирования системы обновления девелопера (trickle feed) в тонер добавлено необходимое количество носителя
- Полностью совместим с оригинальным тонером



\*СРТ - с использованием химически изготовленного тонера

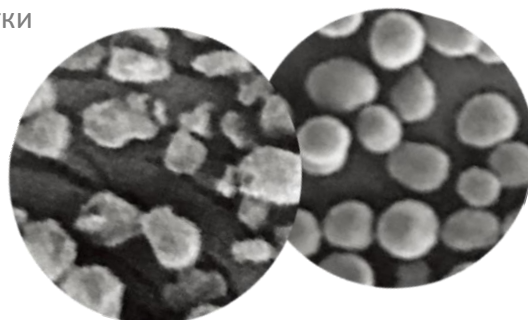
## Преимущества химически изготовленного тонера

Химически произведенные тонеры имеют маленькие частицы правильной и однородной формы с узким распределением размеров. Использование тонер-картриджей на основе химически произведенных тонеров позволяет получать:

- более высокое разрешение печати
- более высокую равномерность изображения
- меньшее абразивное воздействие тонера на компоненты машины
- отличный отпечаток с бумагой разной плотности и типами покрытий
- увеличение ресурса картриджа
- уменьшение количества отработки
- лучшее качество закрепления

### Обычный “механический” тонер

Частицы неоднородной формы с широким распределением размеров



### Химически изготовленный тонер

Маленькие частицы правильной и однородной формы с узким распределением размеров