

Обзор цветных МФУ Konica Minolta, А3 средней производительности

C220, C280, C360

C224, C284, C364

C224e, C284e, C364e

C258, C308, C368

C227, C287

C250i, C300i, C360i

C227i, 257i, 287i

История релизов



2009

C220, C280, C360

Замена предыдущей линейки. Изменения конструкции.



2012

C224, C284, C364

Замена предыдущей линейки. Изменения конструкции.



2013

C224e, C284e, C364e

Апгрейд предыдущей линейки. Изменилась только функциональность.



2015

C258, C308, C358

Замена предыдущей линейки. Изменения конструкции.



2016

C227, C287

Расширение предыдущей линейки «вниз». Менее функциональная альтернатива C258. Изменения конструкции.



2019

C250i, C300i, C350i

Замена предыдущей линейки. Изменения конструкции.



2022

C227i, C257i, C287i

Расширение предыдущей линейки «вниз». Апгрейд линейки C227/C287

Особенности драм-юнитов и блоков проявки

	C220/C280	C224/C284 (e)	C258/C308	C250i/C300i	C227/C287	C227i/C257i
Разбивка на блоки, Black	Раздельные драм-юнит и блок проявки					
Разбивка на блоки, CMY	Раздельные драм-юнит и блок проявки				Единые блоки IU-214	Единые блоки IU-217
Система «Trickle feed»	Только для черного блока проявки	Для всех цветов			Только для черного блока проявки	
Устройство заряда барабана	Коротрон			PCR		



Тонер-картриджи



	C220/C280	C224/C284 (e)	C258/C308	C227/C287	C250i/C300i	C227i/C257i
Номер OEM	TN-216	TN-321	TN-324	TN-221	TN-328	TN-227
Ресурс черного, стр.	29 000	27 000	28 000	24 000	28 000	24 000
Ресурс цветных, стр.	26 000	25 000	26 000	21 000	28 000	24 000
Тип оригинального тонера	CPT ("Химический")					
Добавление носителя в картридж	Только в черный	Да, во все цвета		Только в черный	Да, во все цвета	Только в черный
Наличие чипа на картридже	Нет		Да, одинаковый на все цвета	Нет	Да, одинаковый на все цвета	Нет
Картриджи CET	Есть, обычный тонер	Есть, обычный тонер	Есть, CPT*	Есть, CPT*	Есть, CPT*	Есть, CPT*
Тонер для заправки CET	NF 7, обычный	NF6, обычный, есть готовые смеси тонера с носителем	CE28, CPT*, есть готовые смеси тонера с носителем	CE38, CPT*, есть готовая смесь тонера с носителем для черного	Нет	CE28, CPT*, есть готовая смесь тонера с носителем для черного
Носитель для заправки CET	NF5/6/7/8, только для черного картриджа	NF5/6/7/8	CE28	CE38, только для черного картриджа	Нет	CE28, только для черного картриджа

*CPT - с использованием химически изготовленного тонера
В тонер-картриджах используется тонер, идентичный тонеру в бутылках

Решения CET для драм-юнитов C220, C280, C360, C224, C284, C364

	C220/C280 (DR-311)	C224/C284 (e) (DR-512)	Примечание
Барабан	CET7059 / CET101074		Возможно использование барабана с шумоподавляющей вставкой CET101015, наличие шумоподавляющей вставки в данных моделях значения не имеет
Ракель	CET3724	CET7016U	Если не заменять ракель, то это сократит ресурс барабана и может привести к проблемам очистки
Чип драм-юнита Black	CET8313	CET8200N	Замена чипов драм-юнита нужна для сброса счетчиков и корректной калибровки машины. Чипы на цветных драм-юнитах одинаковые
Чип драм-юнита CMY	CET8314	CET8207N	
Коротрон заряда	CET7053	CET7054	Коротроны C220 и C224 немного отличаются установочными размерами
Драм-юнит Black	CET7983	CET7368U	Цветные драм-юниты от черного отличаются только чипом и более строгими допусками при контроле качества
Драм-юнит CMY	CET7984	CET7369U	

С физической точки зрения ресурс всех драм-юнитов одинаковый, но сообщения о необходимости замены в разных машинах установлены на разных счетчиках времени вращения. Эти счетчики примерно соответствуют:

- **Black** 70К (C220/224), 100К (C280), 120К (C360, C284, C364)
- **CMY** 55К (C220/224), 75К (C280/284), 90К (C360/364)

Решения CET для драм-юнитов C258, C308, C368

	C258/C308/C368 DR-313	Примечание
Барабан	SET101015 / SET101034	Можно использовать барабан без шумоподавляющей вставки SET7059, но машина будет издавать «писк». Барабан SET101034 имеет более высокий ресурс, но ресурс всего драм-юнита ограничен износом ракеля.
Ракель	SET7016U*	Если не заменять ракель, то это сократит ресурс барабана, <u>приведет к быстрому загрязнению PCR</u> и может привести к проблемам очистки
Чип драм-юнита Black	SET8200N*	Замена чипов драм-юнита нужна для сброса счетчиков и корректной калибровки машины. Чипы на цветных драм-юнитах одинаковые
Чип драм-юнита CMY	SET8207N*	
Ролик заряда	SET7446	Оригинальный ролик заряда после очистки, скорее всего, отработает еще один цикл
Ролик очистки ролика заряда	SET7151	Заменяется, если имеет повреждения
Драм-юнит Black	SET7370H	Цветные драм-юниты от черного отличаются чипом и корпусными элементами (нельзя без доработок поставить один вместо другого)
Драм-юнит CMY	SET7371H	

*Такие же как у C224/C284/C364

Примерные ресурсы по счетчикам времени вращения:

- **Black** 70К (C258), 120К (C308, C368)
- **CMY** 55К (C258), 75К (C308), 90К (C368)

Решения CET для драм-юнитов C250i, C300i, C360i

	C250i/C300i/C360i (DR-316)	Примечание
Комплект восстановления Black	CET501014	Включают в себя все запасные части, необходимые для восстановления драм-юнитов. Комплектом дешевле.
Комплект восстановления CMY	CET501015	
Барабан	CET101034	Можно использовать барабан CET101015, в этом случае ресурс драм-юнита будет уступать ресурсу оригинала.
Ракель драм-юнита Black	CET281046	Если не заменять ракель, то это сократит ресурс барабана, <u>приведет к быстрому загрязнению PCR</u> и может привести к проблемам очистки. Ракели в черном и цветных драм-юнитах отличаются установочными размерами. Вместо CET281046 можно установить CET7016U, но ресурс будет уступать оригиналу.
Ракель драм-юнита CMY	CET281041	
Чип драм-юнита Black	CET391010	Замена чипов драм-юнита нужна для сброса счетчиков и корректной калибровки машины. Чипы на цветных драм-юнитах одинаковые
Чип драм-юнита CMY	CET391011	
Ролик заряда	CET251053	Оригинальный ролик заряда после очистки, скорее всего, отработает еще один цикл
Ролик очистки ролика заряда	CET7167	Заменяется, если имеет повреждения
Драм-юнит Black	CET471045U	Цветные драм-юниты от черного отличаются чипом и корпусными элементами (нельзя без доработок поставить один вместо другого)
Драм-юнит CMY	CET471046U	

Примерные ресурсы по счетчикам времени вращения:

Black 170К (C250i), 225К (C300i, C360i) **CMY** 65К (C250i), 90К (C300i), 105К (C360i)

Решения CET для черного драм-юнита C227, C287

	C227/287 (DR-214K)	Примечание
Барабан	CET101083	Возможно использование барабанов CET101016, наличие шумоподавляющей вставки в данных моделях не имеет значения
Ракель	CET7016U	Такой же как для C224/C284/C364/C258/C308/C368
Чип драм-юнита Black	CET8200N	Такой же как для цветных драм-юнитов C224/C284/C364/C258/C308/C368
Ролик заряда	CET7446	Оригинальный ролик заряда после очистки, скорее всего, отработает еще один цикл
Ролик очистки ролика заряда	CET7167	Заменяется, если имеет повреждения
Драм-юнит Black	CET7373U	

На СМУ в этих машинах установлены IU – блоки, включающие в себя узел проявки с девелопером и узел барабана. Их полноценное восстановление отличается от восстановления черного драм-юнита.

Примерные ресурсы по счетчикам времени вращения:

- **Black** 80K (C227), 105K (C287)

Решения CET для цветных ИМИДЖ-ЮНИТОВ C227, C287

	C227/287 (IU-214CMY)	Примечание
Комплект восстановления имидж-юнита CMY	C - CET501029 M - CET501030 Y - CET501031	Состав комплекта: барабан, ракель, ролик заряда, ролик очистки ролика заряда, девелопер C/M/Y, чип блока проявки с держателем.
Барабан	CET101083	Возможно использование барабанов CET101016, наличие шумоподавляющей вставки в данных моделях не имеет значения
Ракель	CET7016U	Такой же как для черного драм-юнита, но для установки в цветные IU-214 нужно удалить пленочные уплотнители.
Ролик заряда	CET7446	Такой же как для черного драм-юнита. Оригинальный ролик заряда после очистки, скорее всего, отработает еще один цикл.
Ролик очистки ролика заряда	CET7167	Такой же как для черного драм-юнита. Заменяется, если имеет повреждения.
Чип блока проявки с держателем	CET7180	Замена девелопера и чипа блока проявки, выполняющего функцию чипа всего блока, одновременно с барабаном обязательна для нормальной работы.
Девелоперы	CET171038, CET171039, CET171040	

Стоимость трех оригинальных цветных
IU-214 – более 100 000 рублей

Примерные ресурсы по счетчикам времени вращения:

- **CMY** 70K (C227), 90K (C287)

Решения CET для черного драм-юнита C227i, C257i, C287i

	C227i/C257i/C287i (DR-217K)	Примечание
Барабан	CET101034	
Ракель	CET7016U	Такой же как для C224/C284/C364/C258/C308/C368/C227/C287
Чип драм-юнита Black	CET391031	
Ролик заряда	CET251062	Оригинальный ролик заряда после очистки, скорее всего, отработает еще один цикл
Ролик очистки ролика заряда	CET7151	Заменяется, если имеет повреждения
Драм-юнит Black	CET471092	

На СМУ в этих машинах установлены IU – блоки, включающие в себя узел проявки с девелопером и узел барабана. Для их полноценного восстановления обязательно требуется замена девелопера и чипа блока проявки. Решения по девелоперам пока нет.

Стоимость трех оригинальных цветных IU-217 – свыше 120 000

Примерные ресурсы по счетчикам времени вращения:

- **Black** 80K (C227i), 102K (C257i), 105K (C287i)
- **CMY** 70K (C227i), 87K (C257i), 90K (C287i)

Решения CET для блоков проявки C220, C280, C224, C284, C258, C308, C250i, C300i, C360i, C227, C257



- Цветные блоки проявки стоят дорого
- Для восстановления блоков проявки нужны только девелопер и чип блока проявки
- Konica Minolta не поставляет для этих машин девелопер отдельно от блоков проявки в сборе
- Чип необходим для запуска процедуры инициализации девелопера. Альтернативных вариантов запуска инициализации в этих машинах нет.
- Если новый девелопер не будет инициализирован есть риск получить «перетонит» или «недотонит»
- Чип блока проявки у этих машин представляет собой плату датчика концентрации тонера. На плате находится микросхема памяти.

	C220/C280	C224/C284 (e)	C258/C308	C227/C257 (black)	C250i/C300i
Ресурс черного, стр.	570 000	600 000	600 000	600 000	1 000 000
Ресурс цветных, стр.	114 000	600 000	600 000	Входит в блоки IU-214	1 000 000
Девелоперы	CET8433-CET8436	CET8125-CET8128	CET171015-CET171018	CET8125 (черный)	CET171029-CET171032
Чип блока проявки	CET8230 / CET8231**		CET8230* / CET8231**	CET8230* / CET8231**	CET8230 / CET8231*
Чип с держателем	-		CET7179		-
Комплект шестерен блока проявки	-		CET361069		-

**В в этих сериях чипы без держателя CET8230 нельзя установить в оригинальный держатель, но если ранее был установлен чип с держателем CET7179, то в него чип CET8230 установить можно.*

***Чип блока проявки (внешний). Подключается снаружи к разъему кабеля блока проявки. Экономит время и снижает затраты*

Решения CET для блоков проявки C227i, C257i

- Отдельный блок проявки в C227i/C257i (DV-216K) есть только на черном цвете. Его ресурс 600К страниц. С ним совместим внешний чип блока проявки CET8231. Девелопера для его восстановления у нас в ассортименте пока нет.
- До тех пор, пока нет решения по восстановлению цветных IU-217, решение по восстановлению черного блока проявки большого смысла не имеет по экономическим причинам.

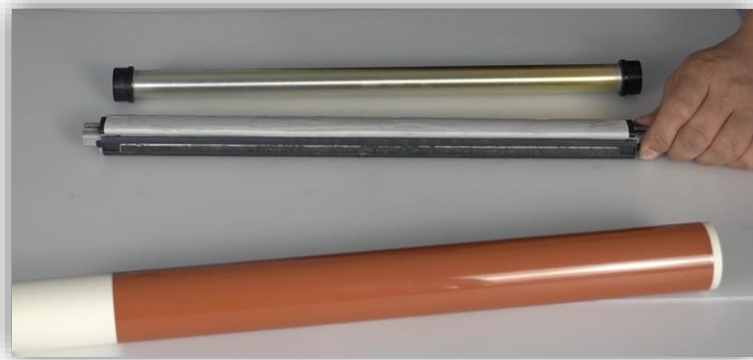
Решения CET для восстановления фьюзеров C220, C280, C360, C224, C284, C364, C258, C308, C368, C227, C287, C227i, C287i



- Во всех перечисленных сериях применяются фьюзеры похожей конструкции
- Штатный ресурс – 600К страниц или до первой скрепки
- Замены требуют лента фьюзера (термопленка) и прижимной (резиновый) вал. Konica Minolta не поставляет их отдельно от фьюзера в сборе.
- Сепараторы ленты бесконтактные и практически не изнашиваются. Если их случайно повредили, то для замены есть CET351007.
- Сепараторы прижимного вала (отсутствуют в C220/280, C227/287 и C227i/287i) обычно переживают еще один цикл. Для замены в нашем ассортименте есть CET7170.
- Термисторы обычно переживают еще один цикл. В нашем ассортименте есть термисторы для C220/C280/C360.
- Для серий C220/C280/C360 и C224/C284/C364 доступен пористый вал, устанавливаемый внутрь ленты - CET221011. Он довольно редко выходит из строя, заменяется, если поврежден.

	Лента фьюзера	Прижимной вал
C220/C280/C360	CET7014	CET7011
C224/C224/C364 (e)		CET7015
C258/C308/C368	CET7160	CET7161
C227/C287		
C227i/C287i		

Решения CET для восстановления фьюзеров C250i, C300i, C360i



- Печка в данной серии имеет существенное конструктивное отличие от печек предыдущих серий – лента фьюзера (термопленка) прижимается к прижимному валу не пористым валом, расположенным внутри ленты, а прижимной планкой с тканевой накладкой.
- Штатный ресурс – 800К страниц или до первой скрепки.
- Замены требуют лента фьюзера (термопленка), тканевая накладка прижимной планки и прижимной (резиновый) вал. Konica Minolta не поставляет их отдельно от фьюзера в сборе.
- Подшипники прижимного вала приклеены к оси
- Сепараторы ленты не используются
- Сепараторы прижимного вала обычно переживают еще один цикл
- Термисторы обычно переживают еще один цикл.



Лента фьюзера	CET311014
Тканевая накладка прижимной планки	CET311015
Прижимной вал	CET211022
Сепараторы прижимного вала	CET7170

Решения CET для блоков ленты переноса всех серий*

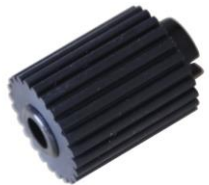


- Во всех сериях применяются блоки ленты переноса похожей конструкции.
- Штатный ресурс – 250К-330К страниц или до первой скрепки.
- Замены требуют лента переноса и лезвие очистки (ракель) ленты переноса. Konica Minolta не поставляет их отдельно от блока ленты переноса в сборе.

	Лента переноса	Лезвие очистки	Блок в сборе
C220/C280/C360	CET7120	CET7056	Нет
C224/C224/C364 (e)	CET7119		CET7123
C258/C308/C368			
C250i/C300i/C360i			
C227/C287	Нет		

* На модели C227i/287i в ассортименте нет предложения

Решения CET для подачи бумаги всех серий



- Во всех сериях для подачи бумаги из основных лотков применена система из трех роликов – подхвата, подачи и отделения. На оси ролика отделения установлен ограничитель вращения (torque limiter). Конструктивно это одна из самых надежных систем подачи бумаги.
- «Резинки» роликов подачи и отделения во всех сериях изготовлены из полиуретана – материала с высокой износостойкостью.
- Штатно резинки роликов подхвата для серий C258/C308/C368 и C227/C287 - обычные с ребристой поверхностью, у остальных серий полиуретановые. При желании можно заменить обычные на полиуретановые и наоборот.
- Штатный интервал замены роликов в основных лотках – 300К подач.

Решения CET для подачи бумаги всех серий

	C220/C280	C224/C284 (e)	C258/C308	C227/C287	C250i/C300i	C227i/C257i
Ролик подхвата	CET511024 ¹	CET7149 ² – ребристый			CET341036	
Ролик подачи		CET341117 ³ (200К, полиуретан) CET341095 ⁴ / CET341095PT ⁵ (150К, полиуретан)			CET341120 (полиуретан)	
Ролик отделения					CET341073 (полиуретан)	

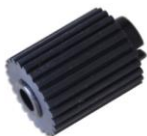
Более мягкий и износостойкий **полиуретановый** материал, с более высокой прочностью на разрыв, обеспечивает надежную работу, увеличенный срок службы, снижение вероятности пожелтения, старения и растрескивания ролика



CET341117



CET341095



CET7149



CET511024



CET341073



CET341036

¹Ролик подхвата/подачи/отделения основного лотка. Зеленый в сборе с муфтой

²Совместимость с серией C220/C280/C360 не заявляется официально

³Специальная текстура поверхности, разработанная CET, для более эффективного контакта с бумагой. Новый материал обеспечивает износостойкость и упругость, сравнимые с OEM.

⁴Текстура поверхности, аналогичная OEM. Обновленный материал обеспечивает стабильную работу ролика

⁵Резинка ролика

Подписывайтесь на наш канал в Telegram

