

Тонер-картриджи (CPT¹, CEo8²) CET141617/ CET141618/ CET141619/ CET141620

для использования в XEROX
AltaLink C8070/C8055/
AltaLink C8045/C8035/C8030

OEM: 006R01701/2/3/4

**Превосходные характеристики, подтвержденные
в строгих лабораторных испытаниях**

- Качество изображения, ресурс и закрепление эквивалентно оригиналу при более низкой цене
- Использование химически изготовленного тонера для максимального соответствия характеристикам оригинала
- Для обеспечения полноценного функционирования системы обновления девелопера (trickle feed) в тонер добавлено необходимое количество носителя
- Полностью совместим с оригинальным тонером

¹CPT - с использованием химически произведенного тонера

²CEo8 - используемый в картридже тонер, можно купить отдельно готовая смесь тонера с носителем:

CET111039622, CET111040360, CET111041360, CET111042360



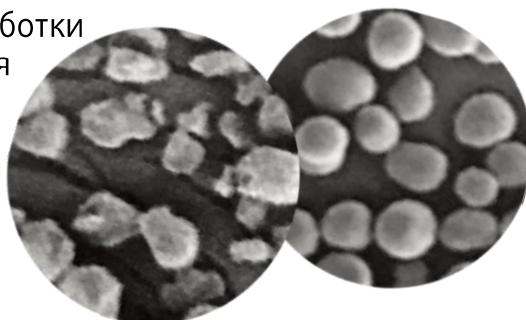
Ресурс: К - 26000 страниц;
CMY - 15000 страниц

Преимущества химически изготовленного тонера

Химически произведенные тонеры имеют маленькие частицы правильной и однородной формы с узким распределением размеров. Использование тонер-картриджей на основе химически произведенных тонеров позволяет получать:

- более высокое разрешение печати
- более высокую равномерность изображения
- меньшее абразивное воздействие тонера на компоненты машины
- отличный отпечаток с бумагой разной плотности и типами покрытий
- увеличение ресурса картриджа
- уменьшение количества отработки
- лучшее качество закрепления

Обычный "механический"
тонер
частицы неоднородной формы
с широким распределением
размеров



Химически изготовленный
тонер
Маленькие частицы правильной
и однородной формы с узким
распределением размеров