

## Тонер-картриджи (CPT<sup>1</sup>, CEo8<sup>2</sup>) CET141710/ CET141711/ CET141712/ CET141713

для использования в XEROX  
VersaLink C500DN/C500N/C505S/C505X

OEM: 106R03884/5/6/7

**Превосходные характеристики, подтвержденные  
в строгих лабораторных испытаниях**

- Качество изображения, ресурс и закрепление эквивалентно оригиналу при более низкой цене
- Использование химически изготовленного тонера для максимального соответствия характеристикам оригинала
- На картридж установлен аналогичный оригиналу чип для контроля расхода тонера и своевременной замены картриджа
- Полностью совместим с оригинальным тонером
- Может быть повторно заправлен тонером CEo8



Ресурс: К - 12100 страниц;  
CMY - 9000 страниц

<sup>1</sup>CPT - с использованием химически произведенного тонера

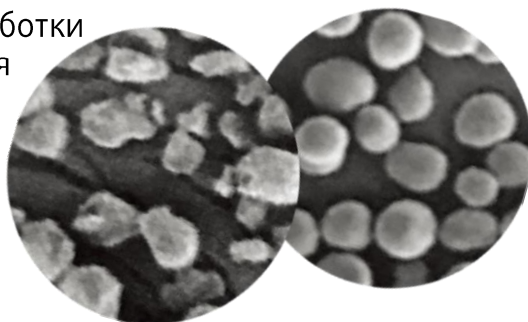
<sup>2</sup>CEo8 - используемый в картридже тонер, можно купить отдельно  
тонер: CET111039660, CET111040630, CET111041630, CET111042630  
носитель не требуется

## Преимущества химически изготовленного тонера

Химически произведенные тонеры имеют маленькие частицы правильной и однородной формы с узким распределением размеров. Использование тонер-картриджей на основе химически произведенных тонеров позволяет получать:

- более высокое разрешение печати
- более высокую равномерность изображения
- меньшее абразивное воздействие тонера на компоненты машины
- отличный отпечаток с бумагой разной плотности и типами покрытий
- увеличение ресурса картриджа
- уменьшение количества отработки
- лучшее качество закрепления

Обычный "механический"  
тонер  
частицы неоднородной формы  
с широким распределением  
размеров



Химически изготовленный  
тонер  
Маленькие частицы правильной  
и однородной формы с узким  
распределением размеров